

Puławska 435A „LIGHTHOUSE”

Informacje dotyczące budynku oraz wynajmowanych
powierzchni

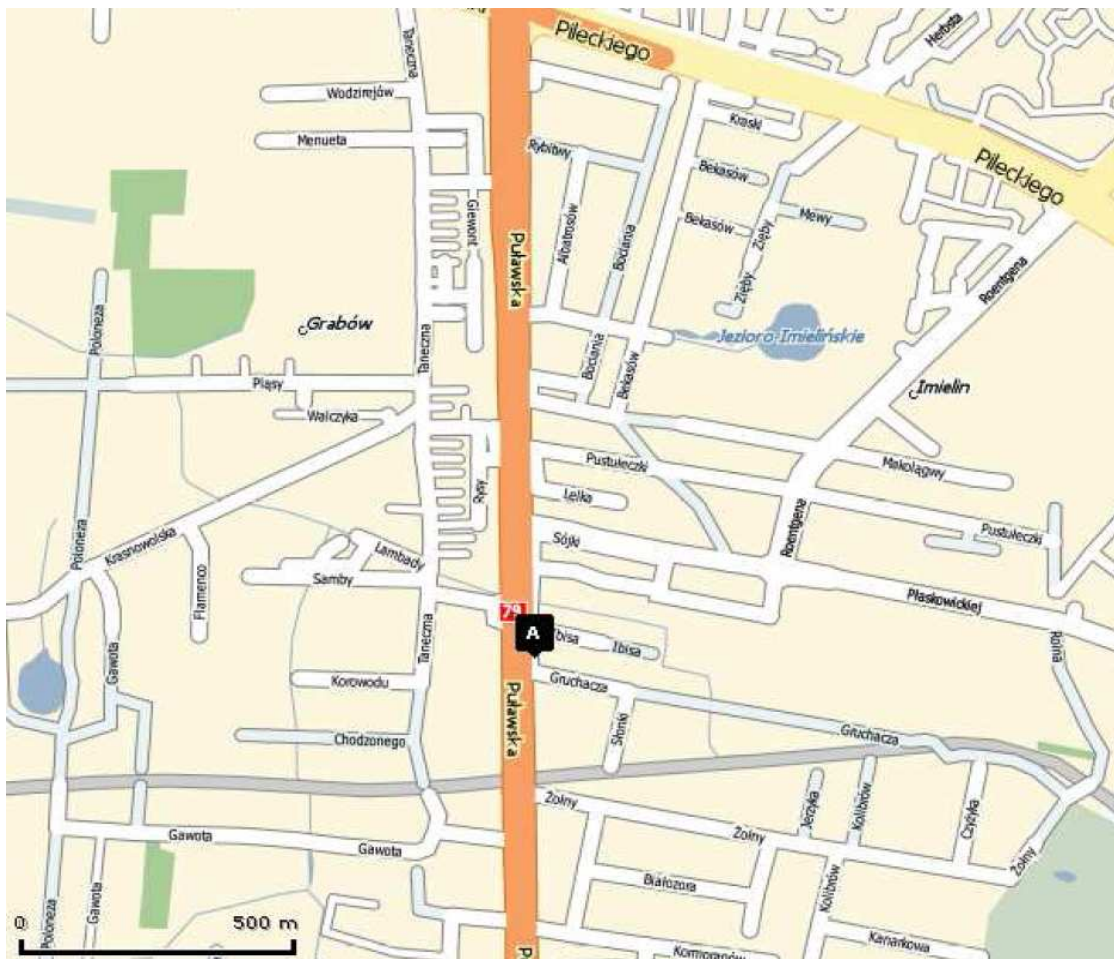


Informacja o najmie

PK 13 Sp. z o.o. S.K.A. pragnie przedstawić Państwu informacje na temat najmu powierzchni biurowej w budynku „Lighthouse” przy ul. Puławskiej 435A.

Lokalizacja

Budynek biurowy Puławska 435A zlokalizowany jest w południowej części Warszawy w dzielnicy Ursynów przy ulicy Puławskiej i Gruchacza w odległości 10 km od centrum Warszawy. Ulica Puławska jest jedną z głównych tras komunikacyjnych zapewniających łączność między centrum miasta a dzielnicami Mokotów i Ursynów oraz Piasecznem.



Informacje na temat obiektu

Budynek biurowy składa się z trzech części: najwyższej – zachodniej od ulicy Puławskiej (4 kondygnacje naziemne), środkowej (3 kondygnacje) i wschodniej (2 kondygnacje). Budynek posiada również jedną kondygnację podziemną – garaż podziemny na 46 miejsc postojowych. Wjazd do garażu zlokalizowany jest od ulicy Puławskiej. W budynku znajdują się trzy pionory komunikacyjne z windą od poziomu parkingu.

Powierzchnia netto obiektu wynosi ok. 5739,66 m².

Oferowana powierzchnia i jej parametry techniczne

Proponujemy Państwu wynajęcie **188,38 m²** powierzchni biurowej brutto w tym **171,25 m²** powierzchni netto zlokalizowanej na parterze budynku.

Powierzchnia dostępna od zaraz.

Okres umowy oraz proponowane stawki czynszu i opłat eksploatacyjnych

Powierzchnia (188,38 m²)

Umowa Triple Net Lease

Czynsz – **do negocjacji**

Udział najemcy w powierzchni wspólnej wynosi: **10 %**

Stawka czynszu będzie indeksowana corocznie, w każdym roku kalendarzowym, z dniem 1 stycznia, o wskaźnik inflacji wyrażony przez wskaźnik wzrostu cen towarów i usług konsumpcyjnych ogłaszany przez Prezesa GUS za okres 12 miesięcy od stycznia do grudnia każdego roku.

Opłata eksploatacyjna – na rok 2010 - **16 zł/ m²/mieś**

Opłaty eksploatacyjne będą rozliczane każdego roku na podstawie zestawienia rzeczywistych kosztów objętych Opłatami Eksploatacyjnymi naliczonymi w poprzednim roku kalendarzowym.

Oprócz w/w opłat najemca ponosi w szczególności koszty zużycia energii elektrycznej oraz usług telekomunikacyjnych, według faktycznego zużycia na podstawie wskazań liczników.

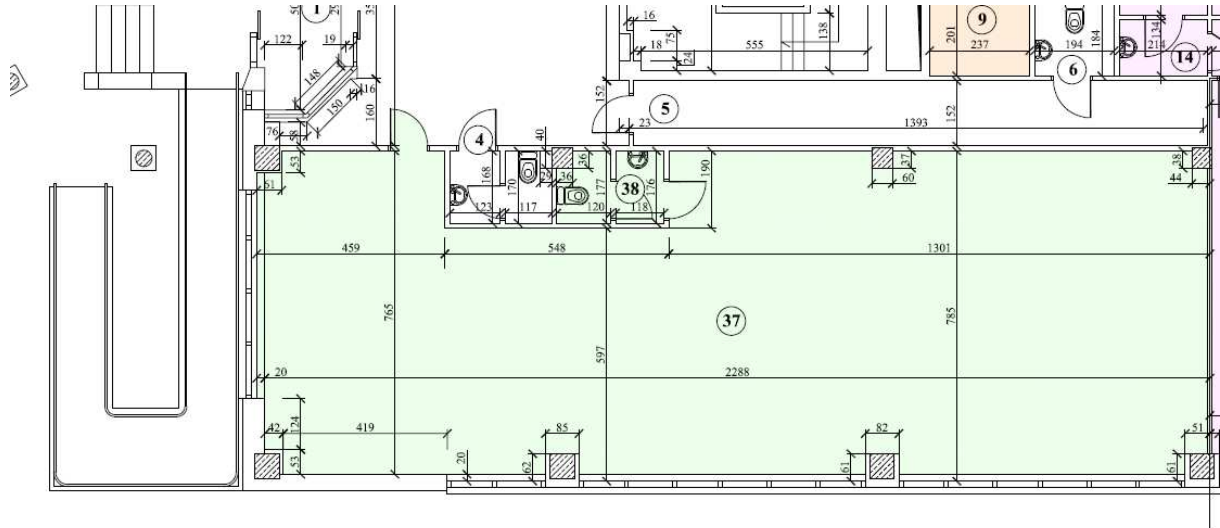
Zabezpieczenia umowne

- Kaucja gwarancyjna lub gwarancja bankowa w wysokości 3-miesięcznego czynszu brutto oraz 3 miesięcznych zaliczek na poczet Opłat Eksploatacyjnych.
- Złożenie oświadczenia o poddaniu się egzekucji jako zabezpieczenie wykonania zobowiązań Najemcy zdefiniowanych w umowie najmu, akt notarialny dobrowolnego poddania się egzekucji w trybie art. 777 § 1 pkt. 4 Kodeksu postępowania cywilnego dotyczący wydania Pomieszczeń po zakończeniu Okresu Najmu

W przypadku jakichkolwiek pytań dotyczących powyższej informacji, jesteśmy stale do dyspozycji.

Przedstawiona propozycja oraz wszelka dalsza korespondencja kierowana do Państwa drogą e – mailową lub pocztą tradycyjną a dotycząca warunków umowy najmu, której zawarcie rozważają obecnie obie Strony stanowi zaproszenie do rozmów handlowych lub odpowiedź na Państwa stanowisko przedstawione w toku rozmów handlowych. Przedstawiona propozycja nie ma charakteru wiążącego i w szczególności nie stanowi oferty, oświadczenia o przyjęciu oferty lub oświadczenia w przedmiocie dokonania zmiany lub uzupełnienia oferty w rozumieniu Kodeksu cywilnego. Oświadczamy, iż wiążący charakter może mieć jedynie zawarta umowa najmu ujęta w tak też nazwanym dokumencie, podpisanym zgodnie przez obie Strony.

RZUT POWIERZCHNI



OBECNA ARANŻACJA

